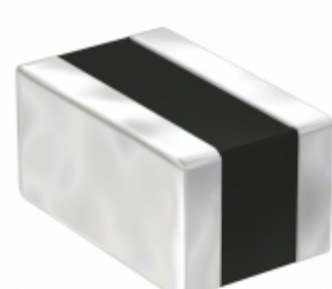


## LWK212BJ106MD-T



Obrázky jsou pouze orientační.  
Podrobné informace o produktu naleznete v části Technické údaje produktu.  
**Koupit LWK212BJ106MD-T s důvěrou od Component-World.HK, 1 rok záruka**

### TAIYO YUDEN

**Part Number:** [LWK212BJ106MD-T](#)

**Výrobce:** [Taiyo Yuden](#)

**Popis:** CAP CER 10UF 10V X5R 0508

**Datový list:** [MLCC Capacitor Catalog](#)

[LWK212BJ106MD-T Spec Sheet](#)

**RoHS Status:** Bez olova / V souladu RoHS

**Ship From:** Hong Kong

**Shipment Way:** DHL/Fedex/TNT/UPS/EMS

[Request For Quotation](#)

#### PARAMETR PRODUKTU

<b>Part Number</b>	LWK212BJ106MD-T	<b>Výrobce</b>	<a href="#">Taiyo Yuden</a>
<b>Popis</b>	CAP CER 10UF 10V X5R 0508	<b>Stav volného vedení / RoHS</b>	Bez olova / V souladu RoHS
<b>Dostupné množství</b>	346543 pcs	<b>Datový list</b>	<a href="#">MLCC Capacitor Catalog</a> <a href="#">LWK212BJ106MD-T Spec Sheet</a>
<b>Kategorie</b>	<a href="#">Kondenzátory</a>	<b>Napětí - Jmenovitá</b>	10V
<b>Tolerance</b>	±20%	<b>Tloušťka (Max)</b>	0.037" (0.95mm)
<b>teplotní koeficient</b>	X5R	<b>Velikost / Rozměry</b>	0.049" L x 0.079" W (1.25mm x 2.00mm)
<b>Série</b>	LWK	<b>hodnocení</b>	-
<b>Obal</b>	Cut Tape (CT)	<b>Paket / krabice</b>	0508 (1220 Metric)
<b>Ostatní jména</b>	587-3111-1	<b>Provozní teplota</b>	-55°C ~ 85°C
<b>Typ montáže</b>	Surface Mount, MLCC	<b>Úroveň citlivosti na vlhkost (MSL)</b>	1 (Unlimited)
<b>Lead Style</b>	-	<b>Rozestup vývodů</b>	-
<b>Stav volného vedení / RoHS</b>	Lead free / RoHS Compliant	<b>Výška - Sedící (Max)</b>	-
<b>Funkce</b>	Low ESL (Reverse Geometry)	<b>Detailní popis</b>	10µF ±20% 10V Ceramic Capacitor X5R 0508 (1220 Metric)
<b>kapacitní</b>	10µF	<b>Aplikace</b>	Bypass, Decoupling

Component-World.com je spolehlivý distributor elektronických součástek. Specializujeme se na všechny elektronické komponenty řady Taiyo Yuden. Máme 346543 kusy Taiyo Yuden LWK212BJ106MD-T na skladě dostupných. Vyžádejte si citát z distributora součástí elektroniky na Component-World.com, náš prodejní tým vás bude kontaktovat do 24 hodin.  
RFQ Email: [info@Components-World.com](mailto:info@Components-World.com)

#### SOUVISEJÍCÍ PRODUKTY

	<b>Část#:</b> <a href="#">0603J0500821JDR</a> <b>Popis:</b> CAP CER 820PF 50V X7R 0603	<b>Výrobci:</b> <a href="#">Knowles Syfer</a>	<a href="#">Dotaz</a>
	<b>Část#:</b> <a href="#">LWK212BJ475KD-T</a> <b>Popis:</b> CAP CER 4.7UF 10V X5R 0508	<b>Výrobci:</b> <a href="#">Taiyo Yuden</a>	<a href="#">Dotaz</a>
	<b>Část#:</b> <a href="#">LWK107BJ105MV-T</a> <b>Popis:</b> CAP CER 1UF 10V X5R 0306	<b>Výrobci:</b> <a href="#">Taiyo Yuden</a>	<a href="#">Dotaz</a>
	<b>Část#:</b> <a href="#">LWK107B7474MVHT</a> <b>Popis:</b> CAP CER 0.47UF 10V X7R 0306	<b>Výrobci:</b> <a href="#">Taiyo Yuden</a>	<a href="#">Dotaz</a>
	<b>Část#:</b> <a href="#">LWK107BJ225MV-T</a> <b>Popis:</b> CAP CER 2.2UF 10V X5R 0306	<b>Výrobci:</b> <a href="#">Taiyo Yuden</a>	<a href="#">Dotaz</a>
	<b>Část#:</b> <a href="#">LWK212BJ475MD-T</a> <b>Popis:</b> CAP CER 4.7UF 10V X5R 0508	<b>Výrobci:</b> <a href="#">Taiyo Yuden</a>	<a href="#">Dotaz</a>
	<b>Část#:</b> <a href="#">LWK212BJ475KDHT</a> <b>Popis:</b> CAP CER 4.7UF 10V X5R 0508	<b>Výrobci:</b> <a href="#">Taiyo Yuden</a>	<a href="#">Dotaz</a>
	<b>Část#:</b> <a href="#">LWK105C6224MP-F</a> <b>Popis:</b> CAP CER 0.22UF 10V X6S 0204	<b>Výrobci:</b> <a href="#">Taiyo Yuden</a>	<a href="#">Dotaz</a>
	<b>Část#:</b> <a href="#">LWK105C7104MPHF</a> <b>Popis:</b> CAP CER 0.10UF 10V X7S 0204	<b>Výrobci:</b> <a href="#">Taiyo Yuden</a>	<a href="#">Dotaz</a>
	<b>Část#:</b> <a href="#">LWK105C7104MP-F</a> <b>Popis:</b> CAP CER 0.10UF 10V X7S 0204	<b>Výrobci:</b> <a href="#">Taiyo Yuden</a>	<a href="#">Dotaz</a>
	<b>Část#:</b> <a href="#">LWK105C6224MPHF</a> <b>Popis:</b> CAP CER 0.22UF 10V X6S 0204	<b>Výrobci:</b> <a href="#">Taiyo Yuden</a>	<a href="#">Dotaz</a>
	<b>Část#:</b> <a href="#">LWK212BJ475MDHT</a> <b>Popis:</b> CAP CER 4.7UF 10V X5R 0508	<b>Výrobci:</b> <a href="#">Taiyo Yuden</a>	<a href="#">Dotaz</a>
	<b>Část#:</b> <a href="#">LWK107BJ105MVHT</a> <b>Popis:</b> CAP CER 1UF 10V X5R 0306	<b>Výrobci:</b> <a href="#">Taiyo Yuden</a>	<a href="#">Dotaz</a>
	<b>Část#:</b> <a href="#">LWK107B7105KA-T</a> <b>Popis:</b> CAP CER 1UF 10V X7R 0306	<b>Výrobci:</b> <a href="#">Taiyo Yuden</a>	<a href="#">Dotaz</a>
	<b>Část#:</b> <a href="#">LWK316B7225KD-T</a> <b>Popis:</b> CAP CER 2.2UF 10V X7R 0612	<b>Výrobci:</b> <a href="#">Taiyo Yuden</a>	<a href="#">Dotaz</a>
	<b>Část#:</b> <a href="#">GQM22M5C2H5R1CB01L</a> <b>Popis:</b> CAP CER 5.1PF 500V NP0 1111	<b>Výrobci:</b> <a href="#">Murata Electronics</a>	<a href="#">Dotaz</a>
	<b>Část#:</b> <a href="#">LWK105BJ474MP-F</a> <b>Popis:</b> CAP CER 0.47UF 10V X5R 0204	<b>Výrobci:</b> <a href="#">Taiyo Yuden</a>	<a href="#">Dotaz</a>
	<b>Část#:</b> <a href="#">GA0402A680FXXAP31G</a> <b>Popis:</b> CAP CER 68PF 25V C0G/NP0 0402	<b>Výrobci:</b> <a href="#">Electro-Films (EFI) / Vishay</a>	<a href="#">Dotaz</a>
	<b>Část#:</b> <a href="#">LWK212C6106MD-T</a> <b>Popis:</b> CAP CER 10UF 10V X6S 0508	<b>Výrobci:</b> <a href="#">Taiyo Yuden</a>	<a href="#">Dotaz</a>
	<b>Část#:</b> <a href="#">LWK105BJ474MPHF</a> <b>Popis:</b> CAP CER 0.47UF 10V X5R 0204	<b>Výrobci:</b> <a href="#">Taiyo Yuden</a>	<a href="#">Dotaz</a>

#### Související klíčová slova pro LWK212BJ106MD-T

Taiyo Yuden LWK212BJ106MD-T.	LWK212BJ106MD-T distributor	LWK212BJ106MD-T dodavatel	LWK212BJ106MD-T Cena
LWK212BJ106MD-T Stáhnout datasheet.	LWK212BJ106MD-T Datasheet.	LWK212BJ106MD-T Stock.	koupit LWK212BJ106MD-T.
Taiyo Yuden LWK212BJ106MD-T.			